



# Balltrap

Pois d'hiver

- **Résistance au froid +**
- **Potentiel + :**  
**122,8%** au CTPS 2012-2013 en zone Nord  
**108,8%** au CTPS 2012-2013 en zone Sud  
Témoins : Enduro, Isard, James

- **Tenue de tige +**
- **PMG +**
- **Grain jaune**



Besoin  
d'un renseignement  
contactez-nous :



**Jérôme VANSUYT**

06 07 61 62 95

[jerome.vansuyt@florimond-desprez.fr](mailto:jerome.vansuyt@florimond-desprez.fr)

3 rue Florimond Desprez  
59242 CAPPELLE-EN-PEVELE  
**03 20 84 94 90**

[www.florimond-desprez.fr](http://www.florimond-desprez.fr)



**FLORIMOND  
DESPREZ**



## Vos avantages

dans la plupart des situations :

- optimiser votre récolte (rendement, grain jaune)
- limiter le risque gel
- maîtriser votre coût semences
- récolter très facilement

Les attentions particulières :

- surveiller et protéger contre l'ascochytose

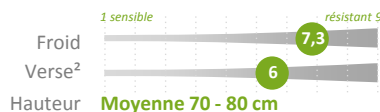
### Notes Terres Inovia

#### Rythme de développement



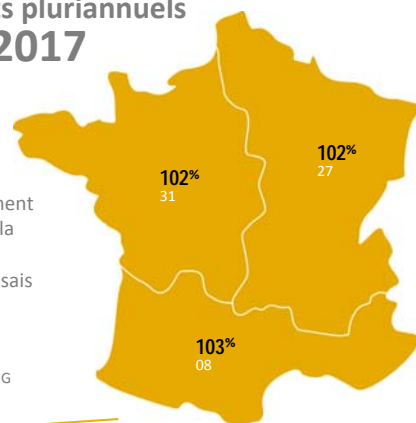
Type de feuillage **Afila**  
Grain : - couleur **Jaune**  
- PMG **Assez petit à moyen**  
**170 - 190 grammes**

### Accidents de végétation et maladies



### Rendements pluriannuels 2015 à 2017

Potential de rendement de Balltrap en % de la Moyenne Générale pluriannuelle des essais



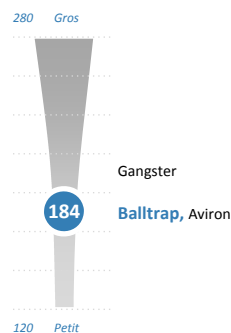
Exemple : Sud  
**103%** : rdt en % de la MG  
08 : nombre d'essais

Sources : regroupement des essais (Terres Inovia, Chambres d'Agriculture, CETA, Coopératives, Négoces et Obtenteurs)

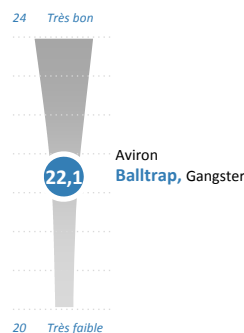


### Caractéristiques

#### PMG (en grammes)



#### Protéines (%)



#### Hauteur à la récolte (en cm)



Sources : Terres Inovia, CTPS, <sup>2</sup> Florimond Desprez