

# Tobak

*C'est un crac !*



- **Très haut potentiel de rendement en zone Nord et particulièrement en Craie de Champagne**

**104,5 % des témoins** dans sa zone de culture

Réseau terrain - Moyenne de 89 essais

Récoltes 2012 à 2014\*

Témoins : Altigo (12 et 13), Apache, Arezzo (14), Bermude, Pakito (13), Premio (12), Rubisko (14)

- **Bon comportement en non traité**

Bonne tolérance aux maladies foliaires

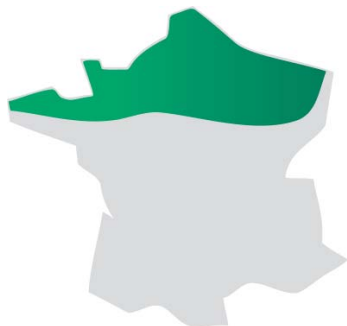
- **Type hiver à ½ hiver**

Adapté aux premières dates de semis avec une très bonne tolérance au froid

- **Très bonne fertilité des épis**

Facteur de régularité dans l'expression de son potentiel de rendement

- **Tolérant au chlortoluron**



[www.florimond-desprez.com](http://www.florimond-desprez.com)

Sources : CTPS, réseau terrain et Florimond Desprez

\* Résultats provisoires disponibles au 12 août 2014



**FLORIMOND  
DESPREZ**

# Caractéristiques agronomiques

Obtenteur : Von Borries Eckendorf

Inscription : 2012

Type : Non barbu

## Rythme de développement

Plage de semis	1 <sup>ère</sup> période	2 <sup>ème</sup> période	3 <sup>ème</sup> période
Bermude			
Tobak			
Euclide			

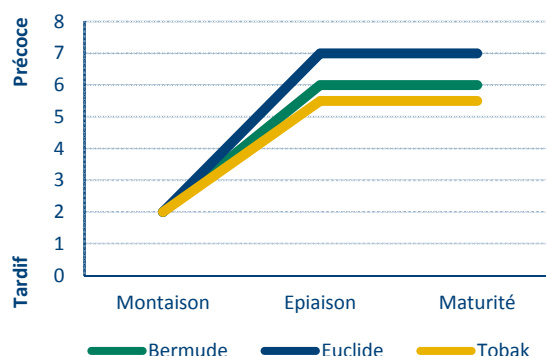
■ conseillée  
■ possible

Alternativité Hiver à ½ hiver  
Précocité : - montaison Assez tardif  
- épiaison ½ Tardif à ½ précoce  
- maturité ½ Tardif à ½ précoce

### Notes CTPS

3

5,5



## Accidents de végétation

Froid Assez résistant à résistant 7,5  
Verse Assez sensible à peu sensible \* 5 \*  
Hauteur Courte à moyenne 4  
Germination sur pied Assez sensible 4

## Résistance aux maladies

Rouille jaune Assez résistant à résistant 8  
Rouille brune Assez sensible à peu sensible \* 5 \*  
Oïdium Peu sensible 6  
Piétin verse Très sensible 1  
Septoria tritici Peu sensible à assez résistant 6,5  
Fusariose sur épis Assez sensible 4  
Accumulation DON Sensible à assez sensible \* 3,5 \*  
Chlortoluron Tolérant

## Facteurs de rendement

	-	+
Tallage	<input type="checkbox"/>	<input type="checkbox"/>
Fertilité d'épis	<input type="checkbox"/>	<input type="checkbox"/>
PMG	<input type="checkbox"/>	<input type="checkbox"/>
	épis/m <sup>2</sup>	grains/épi
		en grammes

De type hiver à ½ hiver, **Tobak** est adapté aux semis précoces avec une bonne résistance au froid. Il est ½ tardif à ½ précoce sur l'ensemble de son cycle.

**Tobak** est assez sensible à peu sensible à la verse. Il convient de réaliser des semis clairs et **Tobak** doit être régulé. **Tobak** présente une bonne tolérance aux maladies foliaires. Une protection contre la fusariose des épis est souhaitable.

**Tobak** élabore son rendement avec un tallage assez faible, une fertilité d'épis très élevée et un PMG moyen.



# Potentiel de rendement

## ● Résultats CTPS 2010-2011 - Zone Nord

Tobak a exprimé une productivité au CTPS 2010-2011 de :

- **104,5 %** des témoins en traité
- **105,9 %** des témoins en non traité

Résultats CTPS	% témoins en traité	% témoins en non traité
2010	104,92	106,73
2011	104,10	105,04
Moyenne 10-11	<b>105,13</b>	

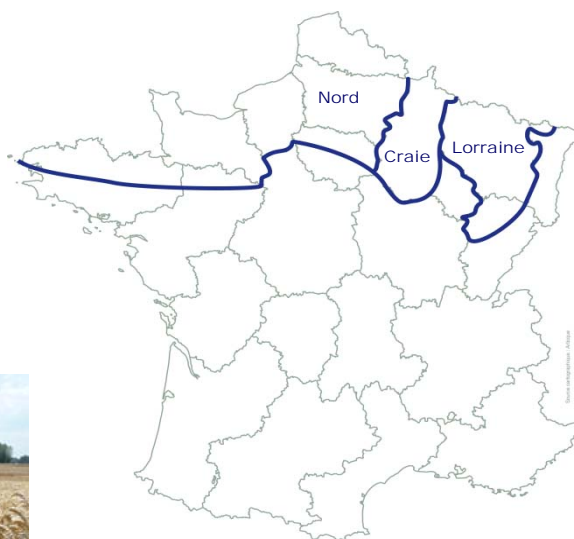
Témoins : Altigo (11), Apache, Bermude, Caphorn (10), Premio

## ● Résultats pluriannuels des essais terrain et CTPS

Récoltes 2012 à 2014\* (Résultats provisoires disponibles au 12 août 2014)

Zone Nord (hors Craie)	Rendement de Tobak	Nombre d'essais
	en % du témoin	
Apache	108,4	84
Arezzo	105,0	51
Bermude	104,2	166
Rubisko	98,2	146

Zone Craie	Rendement de Tobak	Nombre d'essais
	en % du témoin	
Apache	109,3	46
Arezzo	106,8	10
Bermude	108,5	56
Rubisko	102,1	44



Zone Lorraine	Rendement de Tobak	Nombre d'essais
	en % du témoin	
Apache	104,3	8
Arezzo	—	—
Bermude	100,2	6
Rubisko	97,1	7

# Valeur technologique

## Valeur boulangère

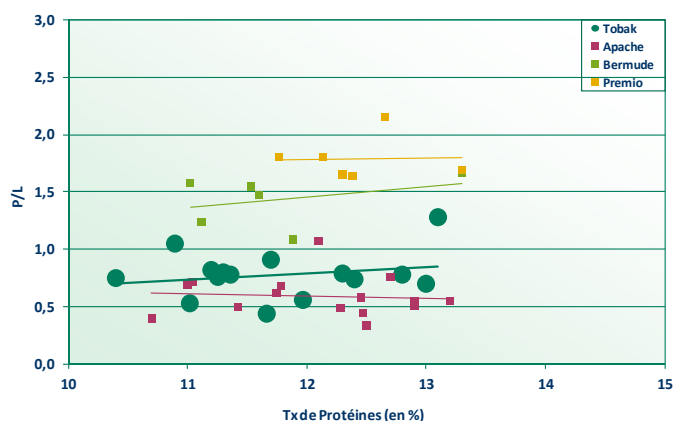
Taux de protéines  
Besoin en azote (coefficient b)  
Poids Spécifique  
W  
P/L  
**Hagberg**  
Indice de Zélény  
Note de panification (BIPEA)  
Dureté

## Blé Panifiable (BP) à l'inscription

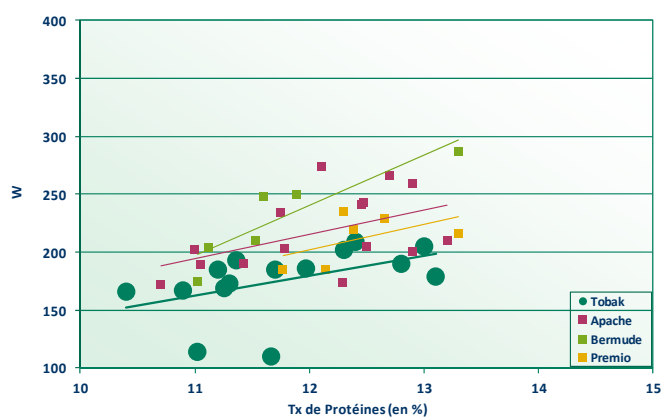
Classé Blé Autres Usages (BAU) par ARVALIS-Institut du végétal en 2013

Moyen \* 5 \*  
2,8 \*  
Assez faible \* 4 \*  
110 - 180 à 11 % de protéines \*  
0,6 - 1,2 à 11 % de protéines \*  
**Elevé**  
20 - 45 ml \*  
Moyenne  
Medium - Hard

## ● Relation taux de protéines / P/L (2008 à 2013)



## ● Relation taux de protéines / W (2008 à 2013)



Tx Prot	10 %	11 %	12 %	13 %
W	110 - 180	110 - 180	110 - 180	110 - 180
P/L	0,6 - 1,3	0,6 - 1,2	0,6 - 1,2	0,6 - 1,1



**Tobak affiche des W et des P/L bien équilibrés.**