



- **Très haut potentiel de rendement en zone Nord avec un taux de protéines assez élevé**

- **104,80 % des témoins** en traité + en non traité du réseau CTPS 2011-2012 - Zone Nord

Témoins : Altigo, Apache, Bermude, Premio

- **104,3 % des témoins** du réseau terrain

Moyenne de 124 essais – Récoltes 2012 à 2014* - Zone Nord

Témoins : Altigo (12 et 13), Apache, Arezzo (14), Bermude, Pakito (13), Premio (12), Rubisko (14)

- **Très bonne résistance à la verse**

- **BPS (Blé Panifiable Supérieur)**
En observation par l'ANMF en 2014

- **Bon comportement en non traité**
Assez résistant à résistant à l'oïdium et aux rouilles

- **Tallage très élevé**

Sources : CTPS, réseau terrain et Florimond Desprez
ANMF : Association Nationale de la Meunerie Française
* Résultats provisoires disponibles au 12 août 2014



www.florimond-desprez.com



Caractéristiques agronomiques

Obtenteur : Florimond Desprez

Inscription : 2013

Type : Non barbu

Rythme de développement

Plage de semis	1 ^{ère} période	2 ^{ème} période	3 ^{ème} période
Bermude			
Terroir			
Euclide			

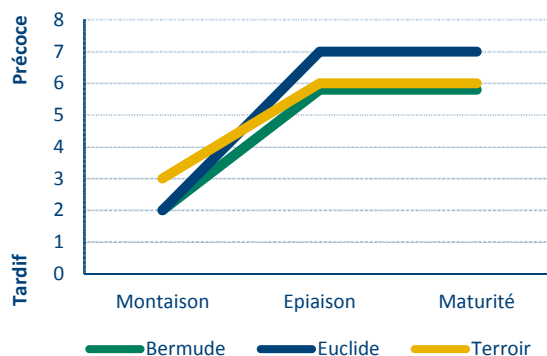
conseillée
possible

Alternativité Hiver à ½ hiver
Précocité : - montaison ½ Précoce
- épiaison ½ Précoce
- maturité ½ Précoce

Notes CTPS

3

6



Accidents de végétation

Froid Assez sensible à **peu sensible** 5,5
Verse **Assez résistant** à résistant 7,5
Hauteur **Courte** à moyenne 3,5
Germination sur pied Assez sensible 4

Résistance aux maladies

Rouille jaune Assez résistant à résistant 8
Rouille brune Assez résistant * 7 *
Oïdium Assez résistant à résistant 8
Piétin verse Sensible à assez sensible 3
Septoria tritici Assez sensible à **peu sensible** 5,5
Fusariose sur épis Assez sensible 4
Accumulation DON **Assez sensible** à peu sensible * 4,5 *
Chlortoluron Tolérant

Facteurs de rendement

	-				+	
Tallage						épis/m²
Fertilité d'épis						grains/épi
PMG						en grammes

Blé de type hiver à ½ hiver, **Terroir** est ½ précoce à épiaison et à maturité.
Il présente un très bon comportement face à la verse, du niveau du témoin Altigo.

Terroir affiche une très bonne tolérance aux maladies foliaires, notamment à l'oïdium et aux rouilles.

Il convient de le protéger contre les maladies d'épis.

Terroir élabore son potentiel de rendement avec un assez bon tallage, une fertilité d'épis très élevée et un PMG assez petit.

Terroir est tolérant au chlortoluron.



Potentiel de rendement

Résultats CTPS 2011-2012 - Zone Nord

Terroir a exprimé une productivité au CTPS 2011-2012 de :

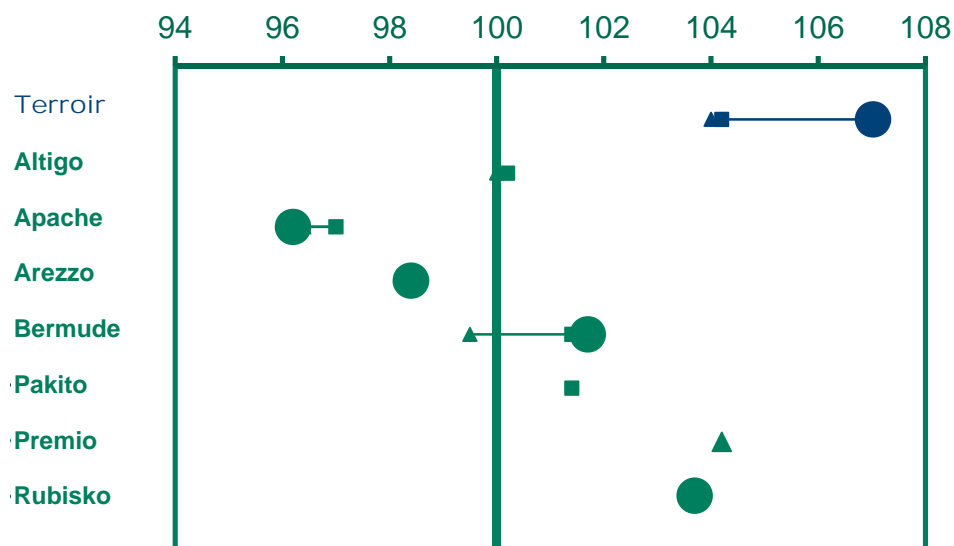
- **102,5 %** des témoins en traité
- **107,7 %** des témoins en non traité

Résultats CTPS	% témoins en traité	% témoins en non traité
2011	103,70	104,59
2012	101,24	109,48
Moyenne 11-12	104,80	

Témoins : Altigo, Apache, Bermude, Premio

Résultats pluriannuels des essais terrain et CTPS

Récoltes 2012 à 2014* (Résultats provisoires disponibles au 12 août 2014)



Potentiel de rendement exprimé en % des témoins :

2012 : Altigo, Apache, Bermude, Premio

2013 : Altigo, Apache, Bermude, Pakito

2014 : Apache, Arezzo, Bermude, Rubisko

▲ 2012 : 52 essais

■ 2013 : 67 essais

● 2014 : 6 essais



Valeur technologique

Valeur boulangère

Taux de protéines

Besoin en azote (coefficient b)

Poids Spécifique

W

P/L

Hagberg

Indice de Zélény

Note de panification (BIPEA)

Dureté

Blé Panifiable Supérieur (BPS)

En observation par l'ANMF en 2014

Assez élevé *

6 *

2,8 *

Assez faible *

4 *

155 - 185 à 11 % de protéines *

0,4 - 1,9 à 11 % de protéines *

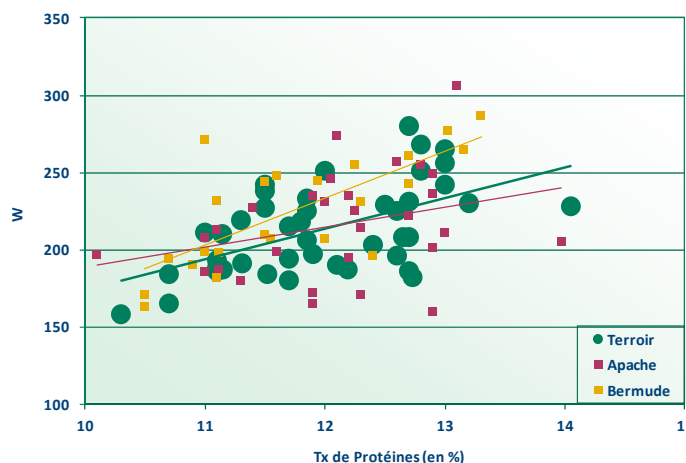
Elevé

Assez élevé

Elevée à très élevée

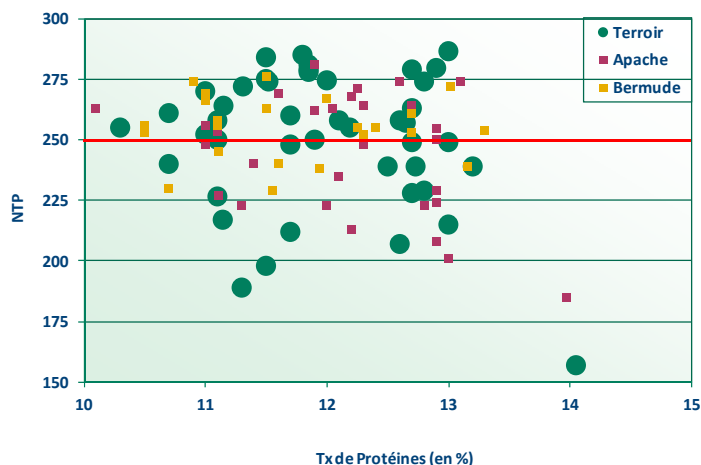
Medium - Hard

● Relation taux de protéines / W (2009 à 2013)



● Taux de protéines / Notes de panification

Méthode BIPEA - 44 panifications - 2009 à 2013



● Caractéristiques de Terroir

- Hydratation : assez élevée 60 %
- Pâte : léger manque d'extensibilité avec un équilibre en élasticité
- Volume des pains : bon, supérieur au témoin Apache
- Mie : légèrement jaune

Tx Prot	10 %	11 %	12 %	13 %
W	130 - 160	155 - 185	180 - 210	205 - 235
P/L	0,8 - 2,5	0,4 - 1,9	0,4 - 1,1	0,4 - 0,8

Terroir affiche de bonnes qualités technologiques avec des atouts sur plusieurs critères.