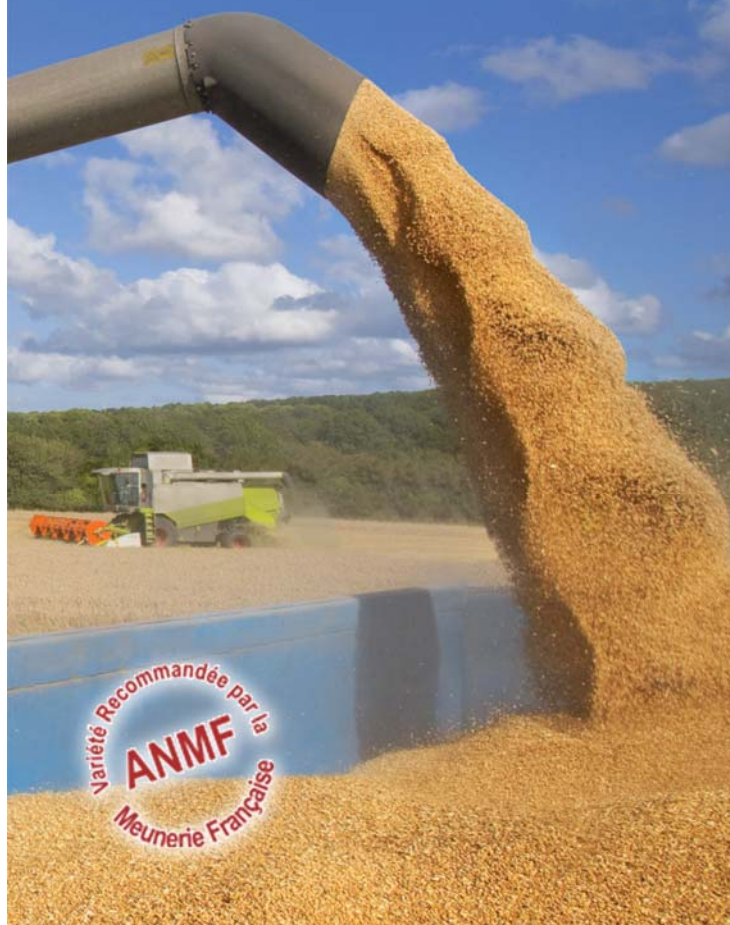


# Oregrain

*Des grains en or*



- **Très haut potentiel de rendement avec un taux de protéines assez élevé**

**105,9 % des témoins** du réseau terrain

Moyenne de 92 essais – Récoltes 2012 à 2014\*

Zone Sud

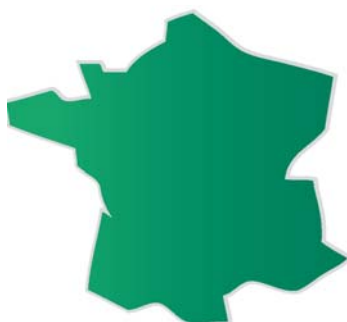
**Témoins :** Apache, Arezzo, Aubusson (12 et 13), Solehio, Sy Moisson (14)

- **BPS (Blé Panifiable Supérieur) avec un très bon PS**

P/L de 0,4 - 0,9 à 11 % de protéines, profil technologique équilibré pour les marchés à l'export (mie très jaune)

***Variété Recommandée par la Meunerie (VRM) en 2014***

- **Bon comportement face à la fusariose et à la rouille brune**
- **Résistant à la cécidomyie orange**
- **Tolérant au chlortoluron**



[www.florimond-desprez.com](http://www.florimond-desprez.com)

Sources : CTPS, réseau terrain et Florimond Desprez

\* Résultats provisoires disponibles au 12 août 2014



**FLORIMOND  
DESPREZ**

# Caractéristiques agronomiques

Obtenteur : Florimond Desprez

Inscription : 2012

Type : Non barbu

## ● Rythme de développement

Plage de semis	1 <sup>ère</sup> période	2 <sup>ème</sup> période	3 <sup>ème</sup> période
Bermude			
Euclide			
Oregrain			

conseillée

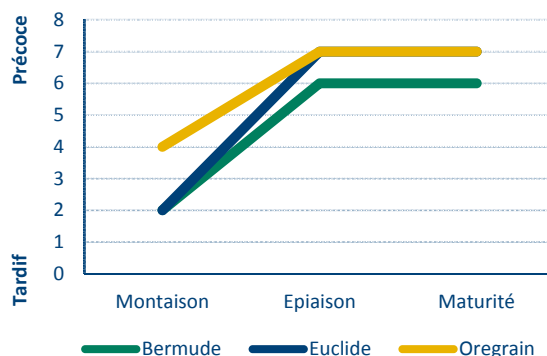
possible

Alternativité	½ Hiver à ½ alternatif
Précocité : - montaison	Précoce
- épiaison	Précoce
- maturité	Précoce

## Notes CTPS

5

7



## ● Accidents de végétation

Froid	Assez sensible à peu sensible	5
Verse	Assez résistant *	7 *
Hauteur	<b>Courte</b> à moyenne	3,5
Germination sur pied	Assez sensible	4

## ● Résistance aux maladies

Rouille jaune	Assez résistant *	7 *
Rouille brune	Assez résistant	7
Oïdium	Assez sensible à peu sensible *	5 *
Piétin verse	Sensible	2
<i>Septoria tritici</i>	Assez sensible à peu sensible *	5 *
Fusariose sur épis	Assez sensible à <b>peu sensible</b>	5,5
Accumulation DON	Peu sensible à assez résistant *	6,5 *
Cécidomyie orange	Résistant	
Chlortoluron	Tolérant	

## ● Facteurs de rendement

	-				+
Tallage					épis/m²
Fertilité d'épis					grains/épi
PMG					en grammes

De type ½ hiver à ½ alternatif, **Oregrain** est précoce sur l'ensemble de son cycle, voisin du témoin Apache (Apache - 1 jour à épiaison). Il est assez résistant à la verse.

Son comportement face à la rouille brune est très bon. **Oregrain** présente une très bonne tolérance à la fusariose des épis et il est résistant à la cécidomyie orange.

**Oregrain** élabore son rendement avec un tallage assez élevé, une fertilité d'épis et un PMG assez faibles.

**Oregrain** est tolérant au chlortoluron.



# Potentiel de rendement

## Résultats CTPS 2010-2011 - Zone Sud

Oregrain a exprimé une productivité au CTPS 2010-2011 de :

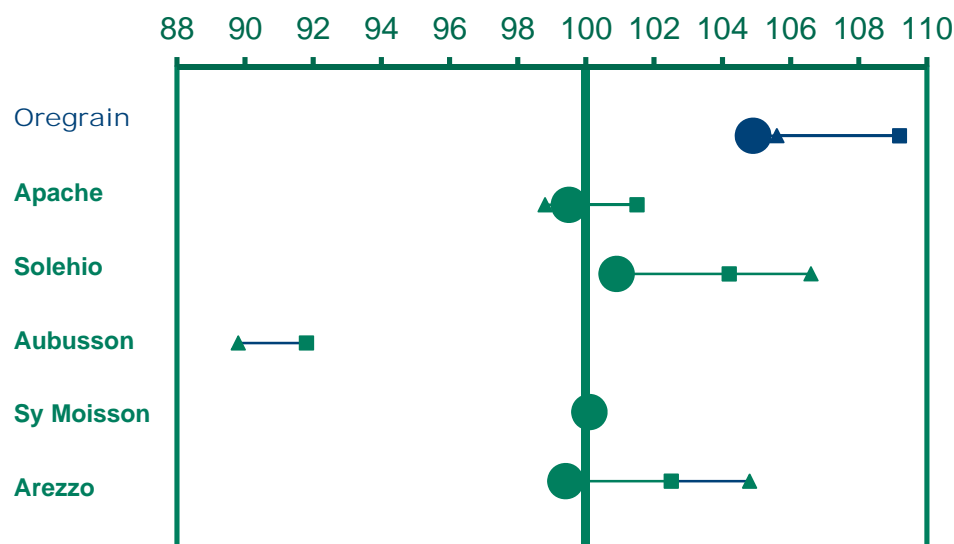
- **104,9 %** des témoins en traité
- **112,4 %** des témoins en non traité

Résultats CTPS	% témoins en traité	% témoins en non traité
2010	105,74	114,82
2011	104,08	109,90
Moyenne 10-11	<b>109,02</b>	

Témoins : Apache, Arezzo (11), Aubusson, Premio

## Résultats pluriannuels des essais terrain et CTPS

Récoltes 2012 à 2014\* (Résultats provisoires disponibles au 12 août 2014)



Potentiel de rendement exprimé en % des témoins :

2012 : Apache, Arezzo, Aubusson, Solehio  
 2013 : Apache, Arezzo, Aubusson, Solehio  
 2014 : Apache, Arezzo, Solehio, Sy Moisson

▲ 2012 : 46 essais  
 ■ 2013 : 13 essais  
 ● 2014 : 33 essais



# Valeur technologique

## Valeur boulangère

### Taux de protéines

Besoin en azote (coefficient b)

### Poids Spécifique

W

P/L

Hagberg

Indice de Zélény

Note de panification (BIPEA)

Durété

## Blé Panifiable Supérieur (BPS)

Variété recommandée par la Meunerie (VRM) en 2014

Assez élevé \* 6 \*

3,0 \*

Elevé \* 7 \*

145 - 190 à 11 % de protéines \*

0,4 - 0,9 à 11 % de protéines \*

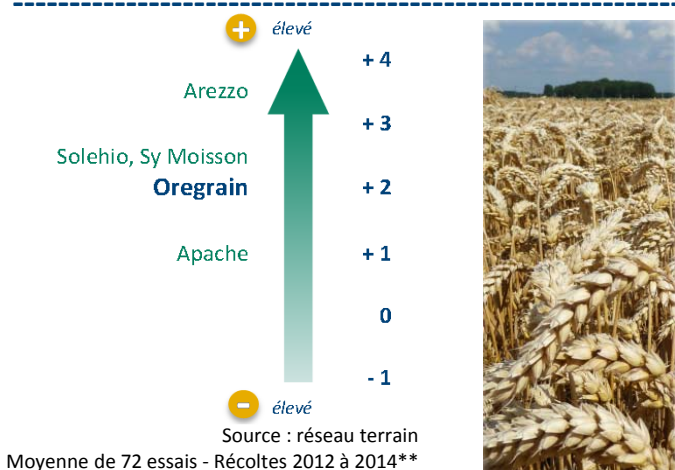
Elevé

30 - 35 ml \*

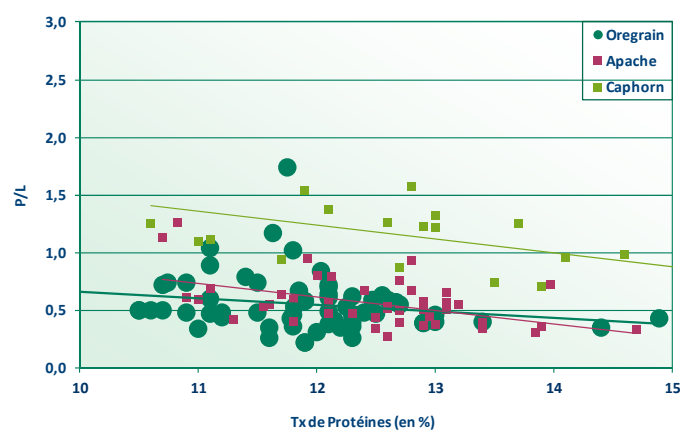
Elevé 250-270

Medium - Hard

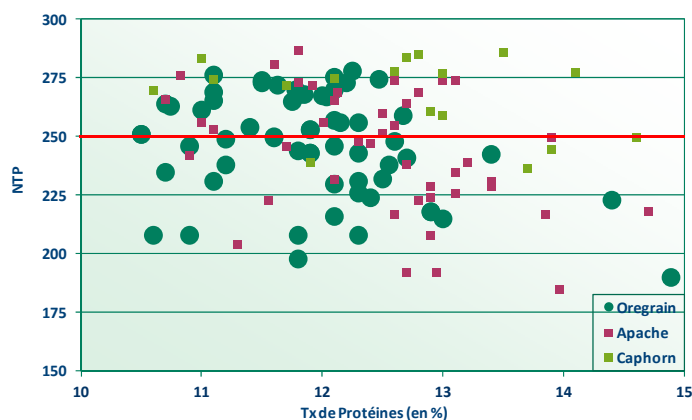
## ● Poids Spécifique (en kg/hl)



## ● Relation taux de protéines / P/L (2008 à 2013)



## ● Taux de protéines / Notes de panification Méthode BIPEA - 62 panifications - 2008 à 2013



Tx Prot	10 %	11 %	12 %	13 %
W	125 - 170	145 - 190	165 - 210	185 - 230
P/L	0,4 - 0,9	0,4 - 0,9	0,3 - 0,9	0,3 - 0,8

## ● Caractéristiques d'Oregain

- Lissage de la pâte : très bon
- Très bon gonflement : G de 24 équivalent au témoin Apache
- Pâte : extensible, type témoin Apache
- Volume des pains : assez bon 1 600 cm<sup>3</sup>
- Mie : très jaune

Les P/L sont très bien équilibrés et correspondent au cahier des charges pour l'export : 0,4 - 0,9 à 11 % de protéines.

Oregain est un blé extensible qui viendra équilibrer les variétés à pâte élastique.

Sa mie est très jaune.