

# Cellule

*Elles se rempliront vite !*



- **Très haut potentiel de rendement avec un taux de protéines assez élevé**

**105,2 % des témoins** du réseau terrain

(hors Craie de Champagne) - moyenne de 166 essais

Récoltes 2012 à 2014\* - Zone Nord

Témoins : Altigo (12 et 13), Apache, Arezzo (14), Bermude, Pakito (13), Premio (12), Rubisko (14)

- **Excellent Poids Spécifique**

Du niveau des meilleures références du marché

Témoins : Soissons et Arezzo

- **Bon comportement face aux maladies**

Assez résistant à la *septoria tritici*

- **Très bonne résistance à la verse**

- **Blé Panifiable à l'inscription classé BPS par ARVALIS-Institut du végétal BPMF<sup>(1)</sup> en 2014**



[www.florimond-desprez.com](http://www.florimond-desprez.com)

Sources : CTPS, ARVALIS-Institut du végétal, réseau terrain et Florimond Desprez

<sup>(1)</sup> Cellule, ainsi que d'autres variétés de la liste BPMF, en cumul, ne doivent pas dépasser 15 % dans les mélanges BPMF panifiables

\* Résultats provisoires disponibles au 12 août 2014



**FLORIMOND  
DESPREZ**

# Caractéristiques agronomiques

Obtenteur : Florimond Desprez

Inscription : 2012

Type : Barbu

## Rythme de développement

Plage de semis	1 <sup>ère</sup> période	2 <sup>ème</sup> période	3 <sup>ème</sup> période
Bermude			
Euclide			
Cellule			

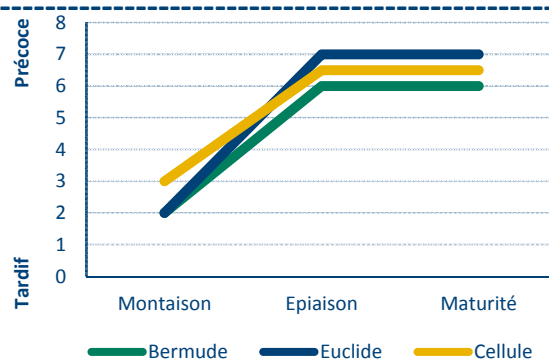
conseillée  
possible

Alternativité	½ Hiver à ½ alternatif
Précocité : - montaison	½ Précoce
- épiaison	½ Précoce à précoce
- maturité	½ Précoce à précoce

### Notes CTPS

5

6,5



## Accidents de végétation

Froid	Peu sensible	6
Verse	<b>Assez résistant</b> à résistant *	7,5 *
Hauteur	<b>Courte</b> à moyenne	3,5
Germination sur pied	Sensible à assez sensible	3

## Résistance aux maladies

Rouille jaune	Assez résistant à résistant	8
Rouille brune	Assez sensible à peu sensible	5
Oïdium	Peu sensible	6
Piétin verse	Sensible à assez sensible	3
<i>Septoria tritici</i>	Assez résistant *	7 *
Fusariose sur épis	Assez sensible à peu sensible	5
Accumulation DON	Assez sensible *	4 *
Chlortoluron	Tolérant	

## Facteurs de rendement

	-				+
Tallage					épis/m²
Fertilité d'épis					grains/épi
PMG					en grammes

De type ½ hiver à ½ alternatif, **Cellule** est ½ précoce à montaison et ½ précoce à précoce à épiaison et à maturité.

**Cellule** présente une très bonne résistance à la verse et un très bon comportement face aux maladies foliaires dont la septoria tritici.

**Cellule** permet des rendements en paille intéressants grâce à un tallage abondant et à une hauteur de paille identique à celle du témoin Apache. Il a une fertilité d'épis moyenne et un PMG assez petit.



## Potentiel de rendement

### ● Résultats CTPS 2010-2011 - Zone Sud

Cellule a exprimé une productivité au CTPS 2010-2011 de :

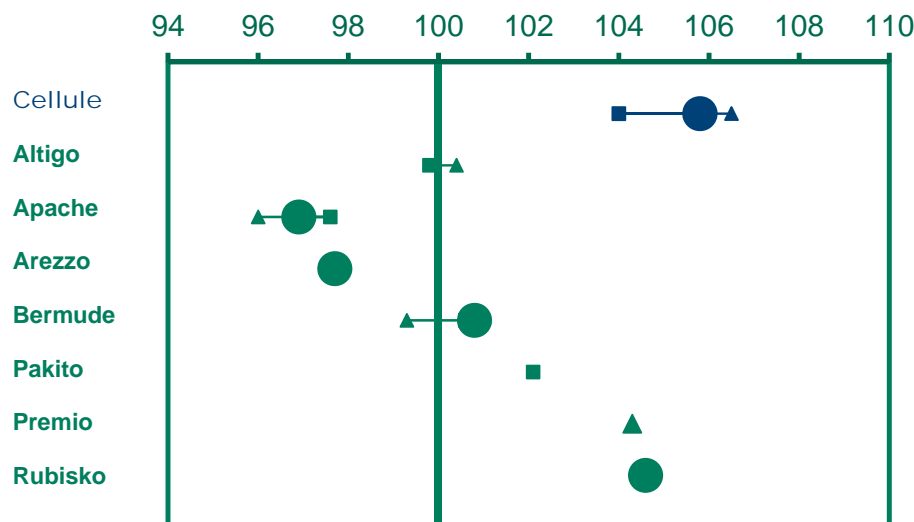
- 104,9 % des témoins en traité
- 105,5 % des témoins en non traité

Résultats CTPS	% témoins en traité	% témoins en non traité
2010	106,81	108,12
2011	103,03	102,80
Moyenne 10-11	105,28	

Témoins : Apache, Arezzo (11), Aubusson, Premio

### ● Résultats pluriannuels des essais terrain (hors Craie) et CTPS

Récoltes 2012 à 2014\* (Résultats provisoires disponibles au 12 août 2014)



Potentiel de rendement exprimé en % des témoins :

2012 : Altigo, Apache, Bermude, Premio

2013 : Altigo, Apache, Bermude, Pakito

2014 : Apache, Arezzo, Bermude, Rubisko

▲ 2012 : 74 essais

■ 2013 : 82 essais

● 2014 : 10 essais



## Valeur technologique

Valeur boulangère

Blé Panifiable (BP) à l'inscription

**Classé Blé Panifiable Supérieur (BPS) par ARVALIS-Institut du végétal en 2013**

**BPMF<sup>(1)</sup> en 2014**

Taux de protéines

Assez élevé \* 6 \*

Besoin en azote (coefficient b)

2,8 \* 8 \*

Poids Spécifique

Elevé à très élevé \*

W

170 - 210 à 11 % de protéines \*

P/L

1,6 - 3,0 à 11 % de protéines \*

Hagberg

Elevé

Indice de Zélény

25 - 50 ml \*

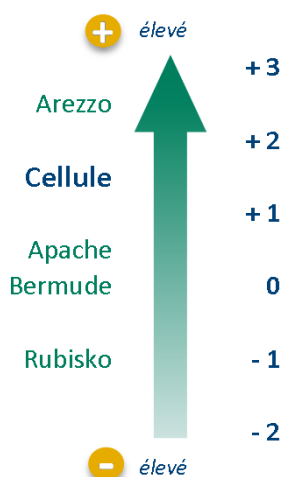
Note de panification (BIPEA)

Assez élevée

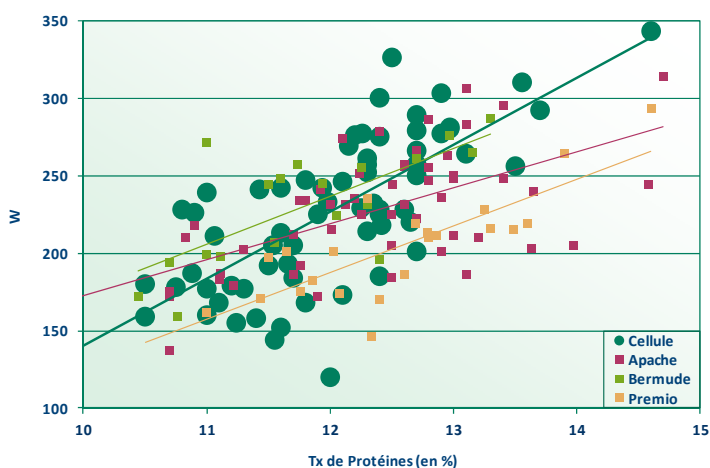
Durété

Hard

### ● Poids Spécifique (en kg/hl)



### ● Relation taux de protéines / W (2008 à 2013)



### ● Caractéristiques de Cellule

- Hydratation : très élevée, moyenne de 62 %
- Pâte : tendance élastique
- Mie : jaune
- La force boulangère de Cellule est élevée : 170 - 210 à 11 % de protéines et augmente fortement avec la teneur en protéines.

Tx Prot	10 %	11 %	12 %	13 %
W	135 - 175	170 - 210	205 - 245	240 - 280
P/L	2,0 - 3,0	1,6 - 3,0	1,2 - 3,0	1,2 - 3,0

**Cellule amène une force boulangère (W) élevée et peut corriger les variétés avec un profil extensible, de type Apache.**

**Cellule apporte une très forte capacité d'hydratation.**