



● Très bon potentiel de rendement

- **110,33 % des témoins en traité + en non traité**
du réseau CTPS 2012-2013 – Zone Sud

Témoins : Apache, Arezzo, Aubusson, Solehio

- **105,9 % des témoins** du réseau terrain

Moyenne de 46 essais - Récoltes 2012 à 2014*

Témoins : Apache, Arezzo, Aubusson (12 et 13), Solehio, Sy Moisson (14)

● Blé Panifiable Supérieur

- Très bonne force boulangère

- Très bonnes notes de panification

- Très bon volume

● Bon Poids Spécifique

77,0 sur une moyenne de 23 essais terrain

Récoltes 2012 à 2014*

● Souplesse en date de semis, précoce à épiaison

● Bon comportement face aux maladies foliaires

114,2 % des témoins en traité + en non traité

du réseau CTPS 2012 – 2013 – Zone Sud

Bonification pour son faible écart T – NT

Témoins : Apache, Arezzo, Aubusson, Solehio



www.florimond-desprez.com

Sources : CTPS, réseau terrain et Florimond Desprez

* Résultats provisoires disponibles au 12 août 2014



**FLORIMOND
DESPREZ**

Caractéristiques agronomiques

Obtenteur : Florimond Desprez

Inscription : 2014

Type : Non barbu

Rythme de développement

Plage de semis	1 ^{ère} période	2 ^{ème} période	3 ^{ème} période
Bermude			
Euclide			
Calumet			

conseillée

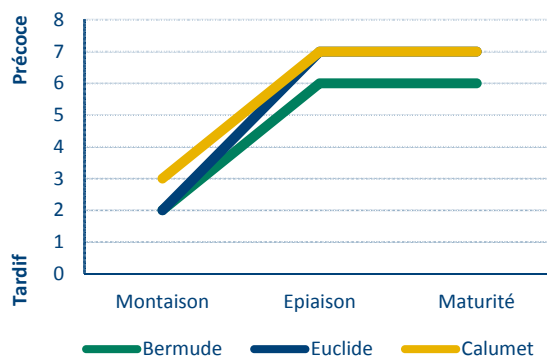
possible

Alternativité	½ Hiver à ½ alternatif
Précocité : - montaison	½ Précoce
- épiaison	Précoce
- maturité	Précoce

Notes CTPS

5

7



Accidents de végétation

Froid	Peu sensible	6
Verse	Assez sensible à peu sensible	5,5
Hauteur	Courte à moyenne	3,5
Germination sur pied	En cours d'évaluation	

Résistance aux maladies

Rouille jaune	Assez résistant à résistant	8
Rouille brune	Peu sensible	6
Oïdium	Assez sensible	4
Piétin verse	Sensible à assez sensible	3
<i>Septoria tritici</i>	Assez sensible à peu sensible	5,5
Fusariose sur épis	Assez sensible	4
Accumulation DON	En cours d'évaluation	
Chlortoluron	Tolérant	

Facteurs de rendement

	-				+	
Tallage						épis/m²
Fertilité d'épis						grains/épi
PMG						en grammes

De type ½ hiver à ½ alternatif, **Calumet** est précoce sur l'ensemble de son cycle, voisin du témoin Apache (Apache - 1 jour à l'épiaison). Il est peu sensible au froid.

Calumet est assez sensible à peu sensible à la verse.

Son comportement face aux maladies foliaires est bon avec l'attribution d'une bonification pour son faible écart T-NT mais une protection contre l'oïdium et la fusariose des épis doit être appliquée selon la pression de l'année.

Calumet est tolérant au chlortoluron.



Potentiel de rendement

Résultats CTPS 2012-2013 - Zone Sud

Calumet a exprimé une productivité au CTPS 2012-2013 de :

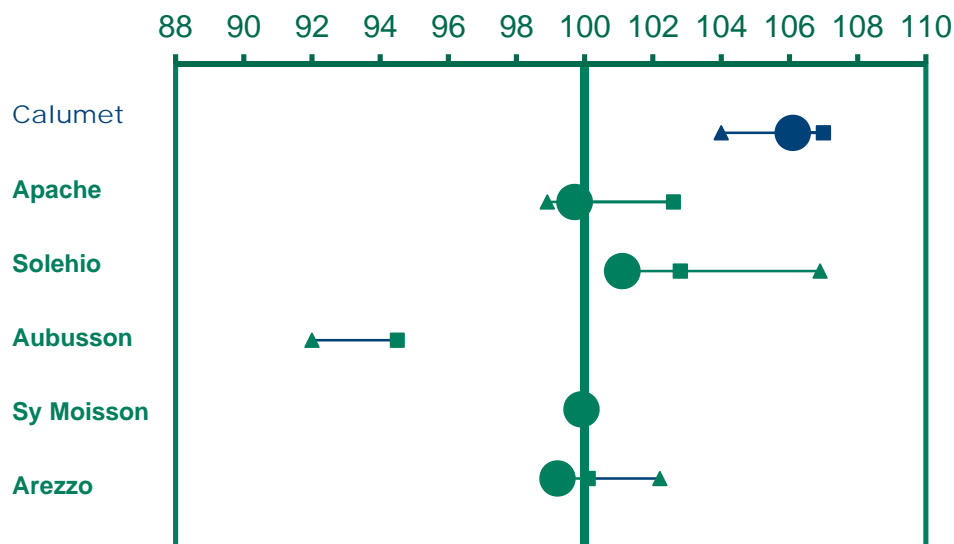
- 105,2 % des témoins en traité
- 114,2 % des témoins en non traité

Résultats CTPS	% témoins en traité	% témoins en non traité
2012	103,63	113,92
2013	106,84	114,50
Moyenne 12-13	110,33	

Témoins : Apache, Arezzo, Aubusson, Solehio

Résultats pluriannuels des essais terrain et CTPS

Récoltes 2012 à 2014* (Résultats provisoires disponibles au 12 août 2014)



Potentiel de rendement exprimé en % des témoins :

2012 : Apache, Arezzo, Aubusson, Solehio

2013 : Apache, Arezzo, Aubusson, Solehio

2014 : Apache, Arezzo, Solehio, Sy Moisson

▲ 2012 : 18 essais

■ 2013 : 23 essais

● 2014 : 35 essais



Valeur technologique

Valeur boulangère

Taux de protéines

Poids Spécifique

W

P/L

Hagberg

Indice de Zélény

Note de panification (BIPEA)

Dureté

Blé Panifiable Supérieur (BPS)

Moyen *

Assez élevé *

185 - 235 à 11 % de protéines

0,9 - 1,8 à 11 % de protéines

Elevé

30 - 40 ml

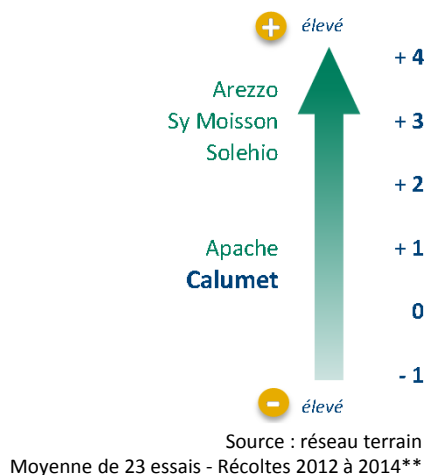
Elevée à très élevée

Medium - Hard

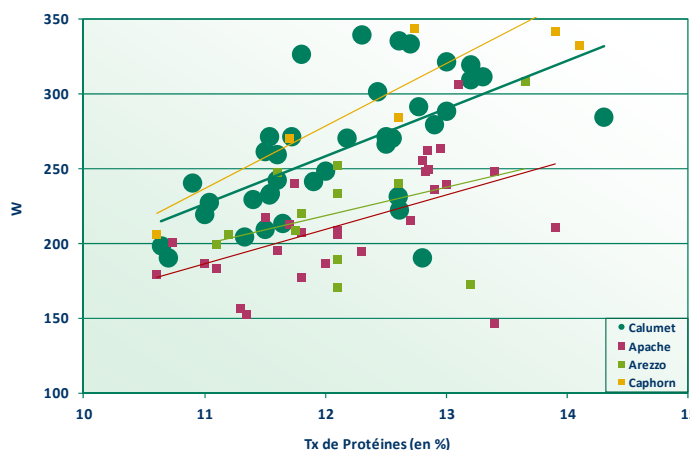
5 *

(6) *

● Poids Spécifique (en kg/hl)

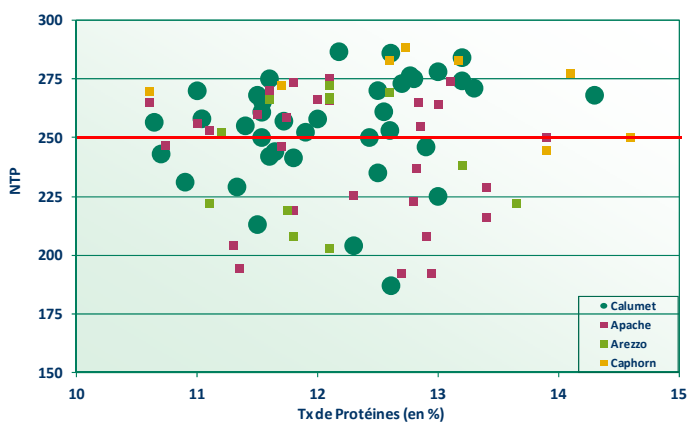


● Relation taux de protéines / W (2009 à 2013)



● Taux de protéines / Notes de panification

Méthode BIPEA - 38 panifications



● Caractéristiques de Calumet

- Hydratation : 60 %
- Très bon volume : moyenne de 1 700 cm³
- Pâte : léger manque d'extensibilité et tendance élastique
Indice d'élasticité (Ie) = 57
- Tenue à la mise au four : bonne
- Mie : légèrement jaune

Calumet affiche une force boulangère très élevée ; W de 185 à 235 à 11 % de protéines. Il exprime de très bonnes notes de panification. La couleur de sa mie est légèrement jaune.