



Vivier

Triticale



NOUVEAUTÉ

Potentiel + : 103,3% au CTPS 2016-2017
Rendement en % des témoins : Elicsir (17), Kéréon, KWS Fido (16) RGT Eleac (17), Tribeca (16)

Souplesse en date de semis

Résistance **rouille brune +**,
oïdium +

Rendement **paille +**



Besoin
d'un renseignement
contactez-nous :



Jérôme VANSUYT
06 07 61 62 95
jerome.vansuyt@florimond-desprez.fr

3 rue Florimond Desprez
59242 CAPPELLE-EN-PEVELE
03 20 84 94 90

www.florimond-desprez.fr



**FLORIMOND
DESPREZ**

NOUVEAUTÉ



Vos avantages

dans la plupart des situations :

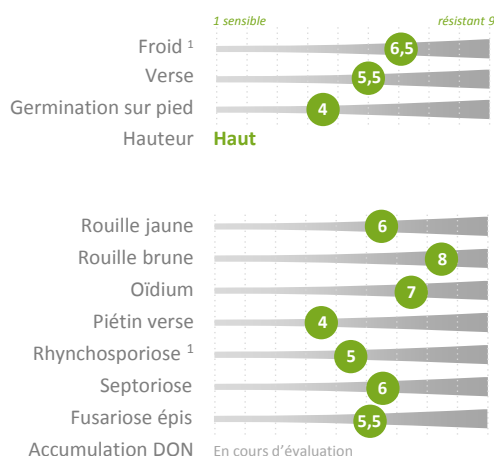
- optimiser votre récolte (rendement, paille)
- raisonner votre programme fongicide contre les maladies du feuillage
- augmenter votre volume paille
- disposer d'une souplesse en date de semis

Notes ARVALIS

Rythme de développement



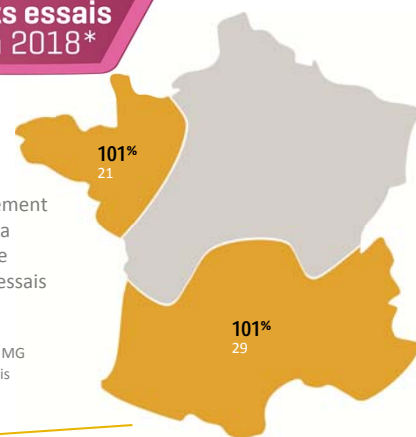
Accidents de végétation et maladies



Résultats essais 2016 à 2018*

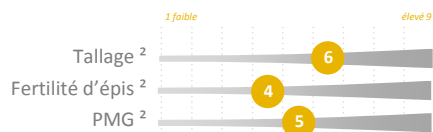
Potential de rendement de Vivier en % de la Moyenne Générale pluriannuelle des essais

Exemple : Sud
101% : rdt en % de la MG
29 : nombre d'essais



Sources : regroupement des essais (ARVALIS-Institut du végétal, CTPS Coopératives, Négoces, Chambres d'Agriculture, CETA et Obtenteurs)
* Résultats mis à jour 28 août 2018

Facteurs de rendement



Qualités technologiques

Poids Spécifique ¹ 5

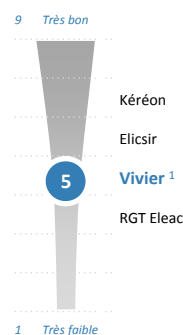
Protéines - GPD 5

Viscosité 2,9



Qualité

Poids Spécifique (note ARVALIS)



Source : ARVALIS-Institut du végétal 2018 - CTPS, ¹ critère à confirmer

Source : ARVALIS-Institut du végétal 2018 - CTPS, ¹ critère à confirmer, ² Florimond Desprez