



# Unik

Blé tendre d'hiver



NOUVEAUTÉ

➤ **Potentiel + : 105,7%** au CTPS 2016-2017 zone Nord

Cotation en % des témoins : Arezzo(16), Cellule, Fructidor, Rubisko, Terroir (17)

➤ **BPS**, observation **ANMF** : Meunerie

➤ **Protéines +, PS excellent**



➤ Résistance à la **verse +**

➤ Tolérant **chlortoluron**

Besoin  
d'un renseignement  
contactez-nous :



**Jérôme VANSUYT**

06 07 61 62 95

jerome.vansuyt@florimond-desprez.fr

3 rue Florimond Desprez  
59242 CAPPELLE-EN-PEVELE  
03 20 84 94 90

[www.florimond-desprez.fr](http://www.florimond-desprez.fr)

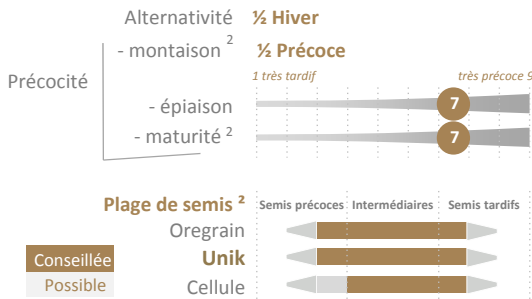


**FLORIMOND  
DESPREZ**

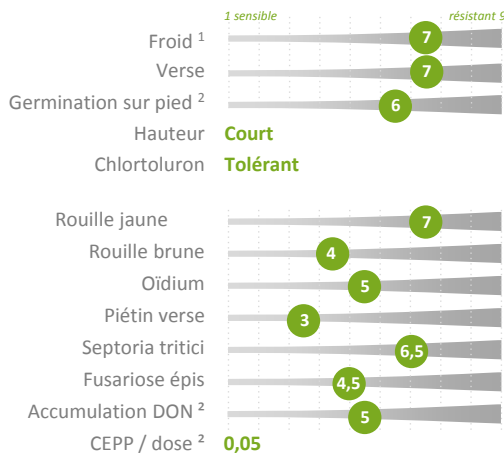
## NOUVEAUTÉ

### Notes ARVALIS

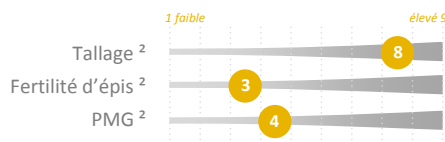
#### Rythme de développement



#### Accidents de végétation et maladies



#### Facteurs de rendement



#### Qualités technologiques

Valeur boulangère	<b>BPS, en observation par l'ANMF en 2018</b>
Protéines – GPD <sup>2</sup>	<b>7</b>
Besoin en azote (bq = b + bc)	En cours d'évaluation
<b>BONUS</b> Poids Spécifique <sup>1</sup>	<b>8</b>
W (à 12 % de protéines)	<b>175 – 260</b>
P/L (à 12 % de protéines)	<b>1,9 – 3,2</b>
Hagberg <sup>2</sup>	<b>Elevé</b>



## Vos avantages

dans la plupart des situations :

- optimiser votre récolte et vos débouchés (rendement, PS, protéines, Meunerie, Obs ANMF)
- éviter un régulateur (sauf situations à haut risque)
- raisonner votre programme fongicide contre la rouille jaune et la septoria tritici
- débuter tôt vos récoltes
- utiliser si besoin du chlortoluron

Les attentions particulières :

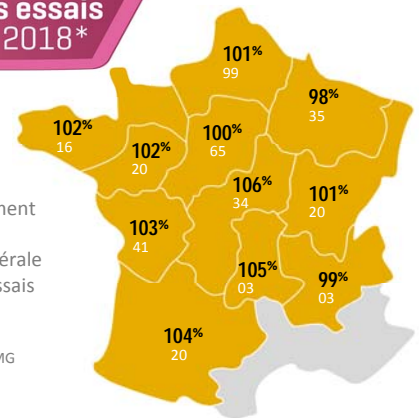
- surveiller et protéger contre la rouille brune les années à forte pression



#### Résultats essais 2016 à 2018\*

Potential de rendement de Unik en % de la Moyenne Générale pluriannuelle des essais

Exemple : Centre  
**106%** : rdt en % de la MG  
34 : nombre d'essais

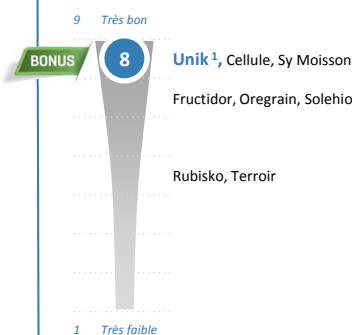


Sources : regroupement des essais (ARVALIS-Institut du végétal, CTPS Coopératives, Négoces, Chambres d'Agriculture, CETA et Obtenteurs)  
\* Résultats mis à jour 21 août 2018



#### Qualité

##### Poids Spécifique (note ARVALIS)



##### Protéines - GPD (note ARVALIS)



Sources : ARVALIS-Institut du végétal 2018 - CTPS, <sup>1</sup> critère à confirmer, <sup>2</sup> Florimond Desprez

Source : ARVALIS-Institut du végétal 2018 - CTPS, <sup>1</sup> critère à confirmer, <sup>2</sup> Florimond Desprez