



Sepia

Blé tendre d'hiver



Besoin
d'un renseignement
contactez-nous :



Jérôme VANSUYT

06 07 61 62 95

jerome.vansuyt@florimond-desprez.fr

3 rue Florimond Desprez
59242 CAPPELLE-EN-PEVELE
03 20 84 94 90

www.florimond-desprez.fr

🌿 **Potentiel + : 111,2%** au CTPS 2015-2016 zone Sud

Cotation en % des témoins : Apache(15) , Arezzo, Oregrain, Solehio, Sy Moisson(16)

🌿 **BPS +, W +, VRM** ANMF : Meunerie

🌿 **PS +**

🌿 **Récolte précoce**

🌿 Tolérant **chlortoluron**



**FLORIMOND
DESPREZ**



Vos avantages

dans la plupart des situations :

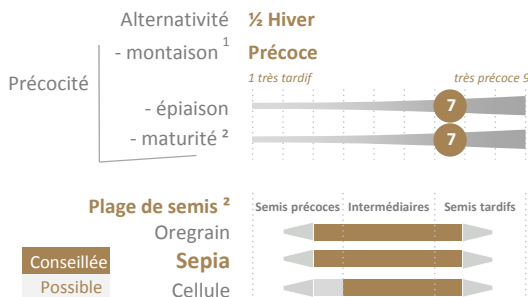
- optimiser votre récolte (rendement, PS)
- valoriser vos débouchés (W, Meunerie, VRM)
- débuter tôt vos récoltes
- utiliser si besoin du chlortoluron

Les attentions particulières :

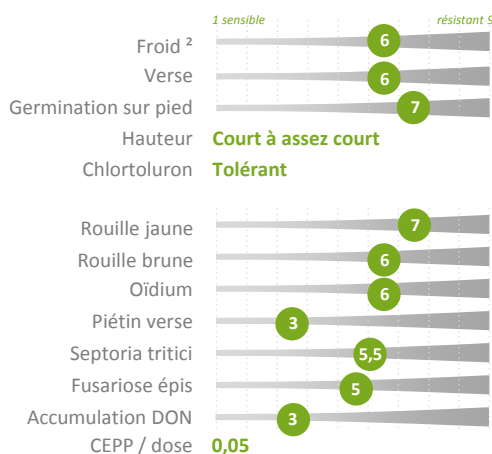
- éviter les semis précoces
- surveiller et protéger contre les maladies les années à fortes pressions
- privilégier un apport tardif d'azote pour augmenter le taux de protéines

Notes ARVALIS

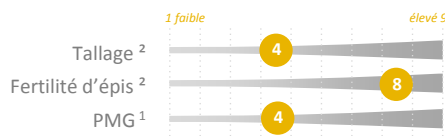
Rythme de développement



Accidents de végétation et maladies



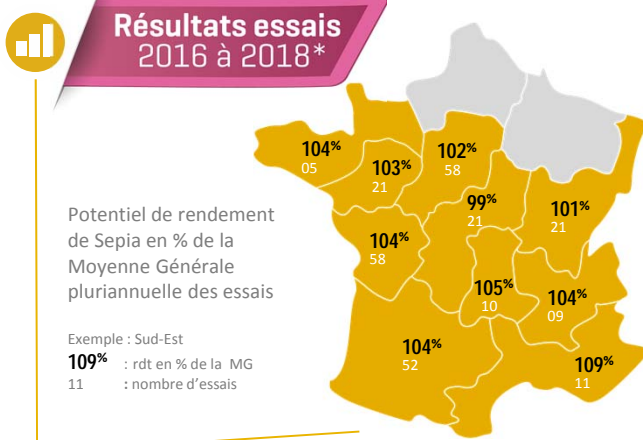
Facteurs de rendement



Qualités technologiques

Valeur boulangère	BPS, VRM
Protéines - GPD	4
Besoin en azote (bq = b + bc)	3,0 = 2,8 + 0,2
Poids Spécifique	6
W (à 11,5 % de protéines)	255 - 310
P/L (à 11,5 % de protéines)	0,6 - 1,1
Hagberg ²	Elevé

Résultats essais 2016 à 2018*



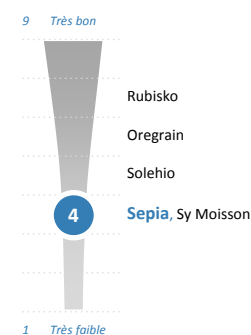
Sources : regroupement des essais (ARVALIS-Institut du végétal, CTPS Coopératives, Négoces, Chambres d'Agriculture, CETA et Obtenteurs)
* Résultats mis à jour 21 août 2018

Qualité

Poids Spécifique (note ARVALIS)



Protéines - GPD (note ARVALIS)



Sources : ARVALIS-Institut du végétal 2018 - CTPS

Sources : ARVALIS-Institut du végétal 2018 - CTPS, ¹ critère à confirmer, ² Florimond Desprez