



Mutic

Blé tendre d'hiver



Besoin
d'un renseignement
contactez-nous :



Jérôme VANSUYT

06 07 61 62 95

jerome.vansuyt@florimond-desprez.fr

3 rue Florimond Desprez
59242 CAPPELLE-EN-PEVELE
03 20 84 94 90

www.florimond-desprez.fr

🌿 **Potentiel excellent : 118,5%** au CTPS 2015-2016 zone Nord
Cotation en % des témoins : Arezzo, Bermude (15), Cellule, Fructidor (16), Rubisko

🌿 **Semis précoces**

🌿 Résistance **oïdium +, rouille jaune +, septoriose +**

🌿 **BPMF*, PS +, protéines,**
P/L faible, pâte extensible

🌿 Tolérant **chlortoluron**



**FLORIMOND
DESPREZ**



Vos avantages

dans la plupart des situations :

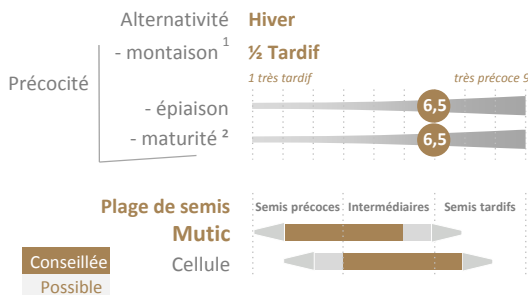
- optimiser votre récolte et vos débouchés (rendement, PS, P/L, Meunerie, BPMF*)
- raisonner votre programme fongicide contre les maladies du feuillage
- avancer vos semis et vos récoltes
- utiliser si besoin du chlortoluron

Les attentions particulières :

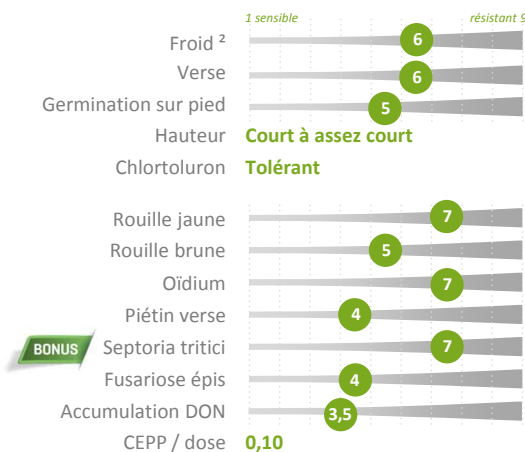
- surveiller et protéger contre la rouille brune les années à forte pression

Notes ARVALIS

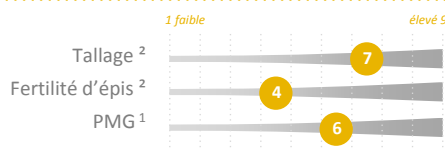
Rythme de développement



Accidents de végétation et maladies



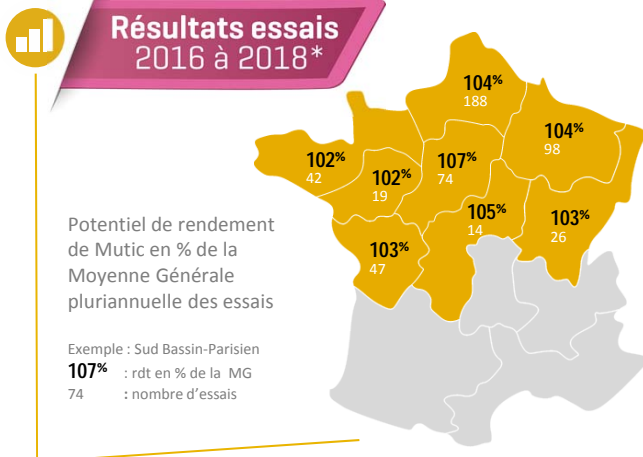
Facteurs de rendement



Qualités technologiques

Valeur boulangère	BP, BPMF*
Protéines - GPD	6
Besoin en azote (bq = b + bc)	3,0 = 2,8 + 0,2
Poids Spécifique	6
W (à 11,5 % de protéines)	125 - 220
P/L (à 11,5 % de protéines)	0,5 - 1,1
Hagberg ²	Elevé

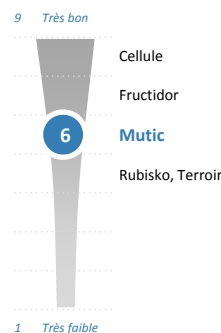
Résultats essais 2016 à 2018*



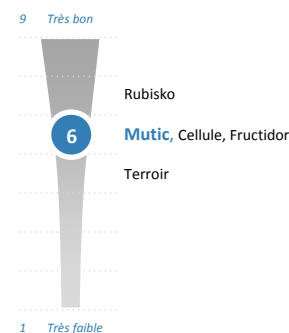
Sources : regroupement des essais (ARVALIS-Institut du végétal, CTPS Coopératives, Négoces, Chambres d'Agriculture, CETA et Obtenteurs)
 * Résultats mis à jour 21 août 2018

Qualité

Poids Spécifique (note ARVALIS)



Protéines - GPD (note ARVALIS)



Sources : ARVALIS-Institut du végétal 2018 - CTPS

Sources : ARVALIS-Institut du végétal 2018 - CTPS, ¹ critère à confirmer, ² Florimond Desprez

*Mutic, ainsi que d'autres variétés de la liste BPMF, ne doivent pas dépasser 15% en cumul, dans les mélanges BPMF panifiables.