



# Filon

Blé tendre d'hiver



Besoin  
d'un renseignement  
contactez-nous :



Jérôme VANSUYT

06 07 61 62 95

jerome.vansuyt@florimond-desprez.fr

3 rue Florimond Desprez

59242 CAPPELLE-EN-PEVELE

03 20 84 94 90

[www.florimond-desprez.fr](http://www.florimond-desprez.fr)

➤ **Potentiel excellent - 1<sup>er</sup>** du CTPS 2015-2016

**123,9%** en zone Nord

Cotation en % des témoins : Arezzo, Bermude (15), Cellule, Fructidor (16), Rubisko

**126,5%** en zone Sud

Cotation en % des témoins : Apache (15), Arezzo, Oregrain, Solehio, Sy Moisson (16)

➤ **Protéines excellent, PS :** Export

➤ **Résistance maladies excellente**

et Cécidomyie orange

➤ **BPS, BPMF :** Meunerie

➤ Tolérant **chlortoluron**



**FLORIMOND  
DESPREZ**



## Vos avantages

dans la plupart des situations :

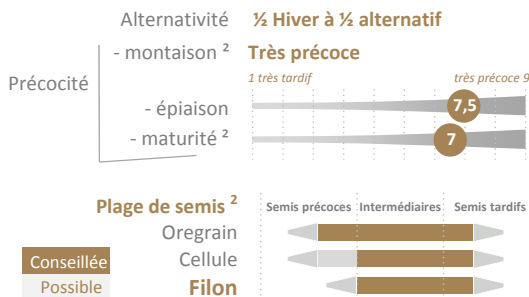
- optimiser votre récolte et vos débouchés (rendement, PS, protéines, Meunerie, BPMF)
- raisonner votre programme fongicide contre les maladies
- augmenter le potentiel de vos derniers semis, tout en limitant les levées d'adventices automnales
- débuter tôt vos récoltes
- éviter un traitement spécifique contre la cécidomyie orange
- utiliser si besoin du chlortoluron

Les attentions particulières :

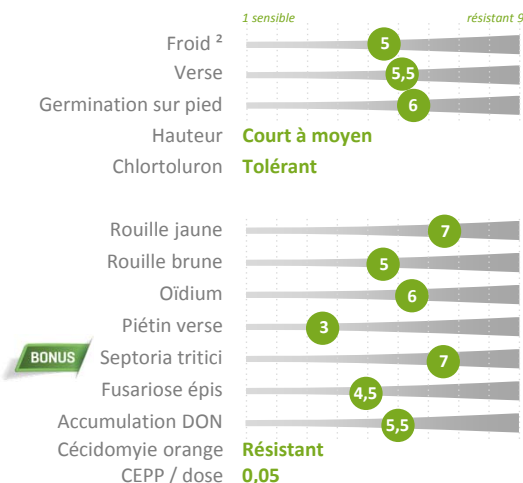
- exclure des semis précoces

### Notes ARVALIS

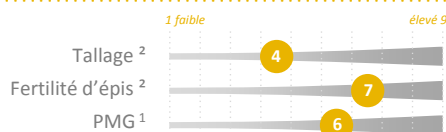
#### Rythme de développement



#### Accidents de végétation et maladies



#### Facteurs de rendement



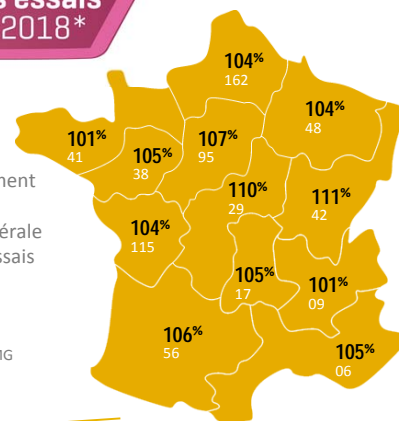
#### Qualités technologiques

Valeur boulangère	<b>BPS, BPMF</b>
Protéines - GPD	<b>8</b>
Besoin en azote (bq = b + bc)	<b>3,0 = 3,0 + 0,0</b>
Poids Spécifique	<b>6</b>
W (à 11,5 % de protéines)	<b>135 - 190</b>
P/L (à 11,5 % de protéines)	<b>1,1 - 3,2</b>
Hagberg <sup>2</sup>	<b>Elevé</b>

#### Résultats essais 2016 à 2018\*

Potential de rendement de Filon en % de la Moyenne Générale pluriannuelle des essais

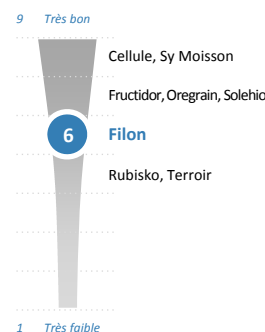
Exemple : Centre-Est  
**111%** : rdt en % de la MG  
 42 : nombre d'essais



Sources : regroupement des essais (ARVALIS-Institut du végétal, CTPS, Coopératives, Négoces, Chambres d'Agriculture, CETA et Obtenteurs)  
 \* Résultats mis à jour 21 août 2018

#### Qualité

##### Poids Spécifique (note ARVALIS)



##### Protéines - GPD (note ARVALIS)



Sources : ARVALIS-Institut du végétal 2018 - CTPS

Sources : ARVALIS-Institut du végétal 2018 - CTPS, <sup>1</sup>critère à confirmer, <sup>2</sup>Florimond Desprez