



Concret

Blé tendre d'hiver

NOUVEAUTÉ

🍃 **Potentiel + : 108,0%** au CTPS 2016-2017 zone Nord

Cotation en % des témoins : Arezzo(16), Cellule, Fructidor, Rubisko, Terroir (17)

🍃 **Semis très précoces**

🍃 Résistance à la **verse +**

🍃 Résistance **rouille jaune +**,
septoriose +



Besoin
d'un renseignement
contactez-nous :



Jérôme VANSUYT

06 07 61 62 95

jerome.vansuyt@florimond-desprez.fr

3 rue Florimond Desprez
59242 CAPPELLE-EN-PEVELE
03 20 84 94 90

www.florimond-desprez.fr

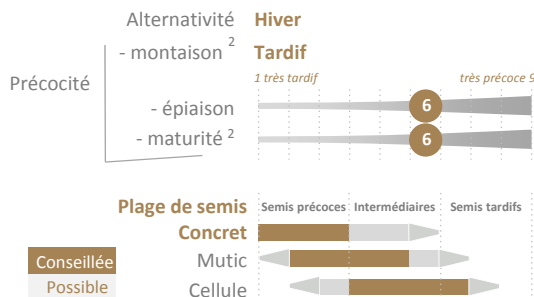


**FLORIMOND
DESPREZ**

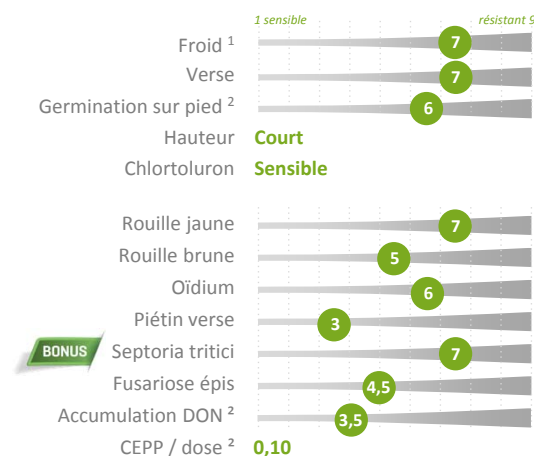
NOUVEAUTÉ

Notes ARVALIS

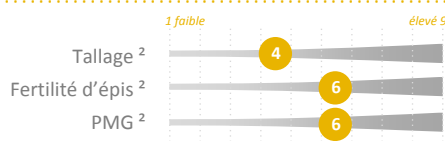
Rythme de développement



Accidents de végétation et maladies



Facteurs de rendement



Qualités technologiques

Valeur boulangère	BP
Protéines – GPD ²	5
Besoin en azote (coefficient b)	En cours d'évaluation
Poids Spécifique ¹	6
W (à 11,5 % de protéines)	170 – 200
P/L (à 11,5 % de protéines)	1,1 – 2,2
Hagberg ²	Assez élevé



Vos avantages

dans la plupart des situations :

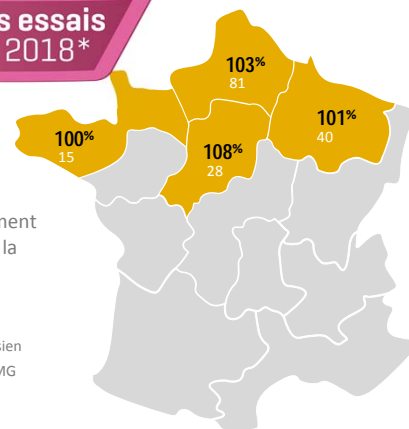
- optimiser votre récolte (rendement, W)
- raisonner votre programme fongicide contre la rouille jaune et la septoria tritici
- éviter un régulateur (sauf situations à haut risque)
- avancer vos semis

Les attentions particulières :

- surveiller et protéger contre la rouille brune les années à forte pression
- privilégier un apport tardif d'azote pour augmenter le taux de protéines



Résultats essais 2016 à 2018*

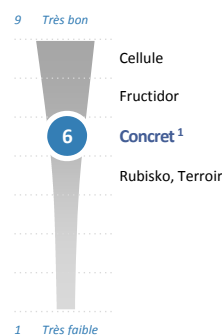


Sources : regroupement des essais (ARVALIS-Institut du végétal, CTPS Coopératives, Négoces, Chambres d'Agriculture, CETA et Obtenteurs)
* Résultats mis à jour 21 août 2018

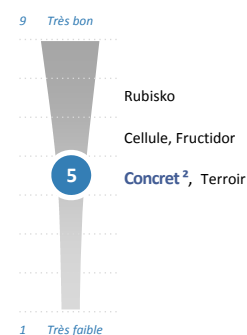


Qualité

Poids Spécifique (note ARVALIS)



Protéines - GPD (note ARVALIS)



Sources : ARVALIS-Institut du végétal 2018 - CTPS, ¹ critère à confirmer, ² Florimond Desprez

Source : ARVALIS-Institut du végétal 2018 - CTPS, ¹ critère à confirmer, ² Florimond Desprez