



# Vivier

Triticale



**NOUVEAUTÉ**

**Potentiel + : 103,3%** au CTPS 2016-2017  
Rendement en % des témoins : Elicsir (17), Kéréon, KWS Fido (16) RGT Eleac (17), Tribeca (16)

**Souplesse en date de semis**

Résistance **rouille brune +,**  
**oïdium +**

Rendement **paille +**



Besoin  
d'un renseignement  
contactez-nous :



**Jérôme VANSUYT**  
06 07 61 62 95  
jerome.vansuyt@florimond-desprez.fr

3 rue Florimond Desprez  
59242 CAPPELLE-EN-PEVELE  
**03 20 84 94 90**

[www.florimond-desprez.fr](http://www.florimond-desprez.fr)



**FLORIMOND  
DESPREZ**

**NOUVEAUTÉ**



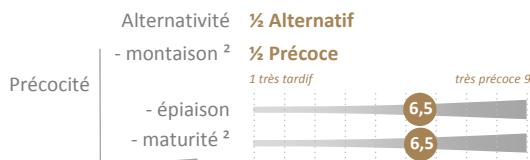
## Vos avantages

dans la plupart des situations :

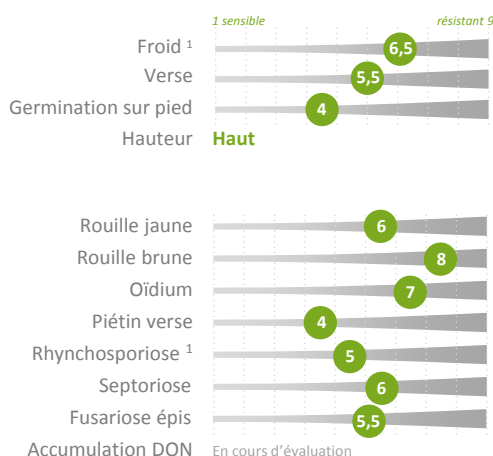
- optimiser votre récolte (rendement, paille)
- raisonner votre programme fongicide contre les maladies du feuillage
- augmenter votre volume paille
- disposer d'une souplesse en date de semis

### Notes ARVALIS

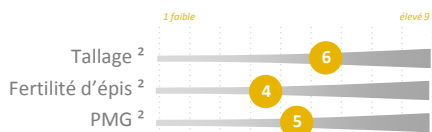
#### Rythme de développement



#### Accidents de végétation et maladies



#### Facteurs de rendement



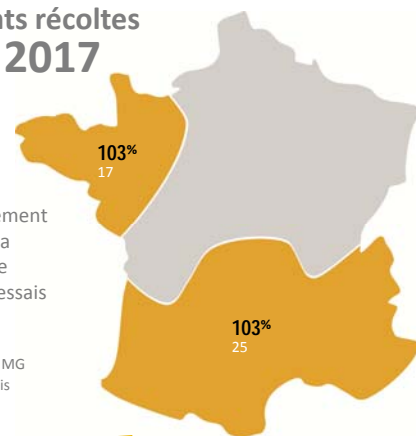
#### Qualités technologiques

Poids Spécifique <sup>1</sup> 5  
Protéines - GPD 5  
Viscosité 2,9

#### Rendements récoltes 2015 à 2017

Potential de rendement de Vivier en % de la Moyenne Générale pluriannuelle des essais

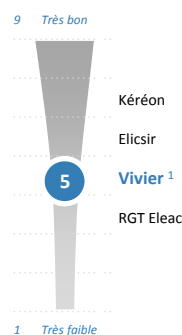
Exemple : Sud  
**103%** : rdt en % de la MG  
25 : nombre d'essais



Sources : regroupement des essais (CTPS, Coopératives, Négoces, Chambres d'Agriculture, CETA et Obtenteurs)

#### Qualité

##### Poids Spécifique (note ARVALIS)



Source : ARVALIS-Institut du végétal 2018 - CTPS, <sup>1</sup>critère à confirmer

Source : ARVALIS-Institut du végétal 2018 - CTPS, <sup>1</sup>critère à confirmer, <sup>2</sup>Florimond Desprez