




# Toscadou

Blé dur

 **Potentiel + : 113,7%** au CTPS 2014-2015 zone Sud  
Cotation en % des témoins : Anvergur(15), Babylone(15), Fabulis(14), Isildur(14), Miradoux

 Résistance aux **maladies +**

 **PS excellent**

 **Gros PMG**

 **Récolte assez précoce**

Besoin  
d'un renseignement  
contactez-nous :



**Jérôme VANSUYT**

06 07 61 62 95

jerome.vansuyt@florimond-desprez.fr

3 rue Florimond Desprez  
59242 CAPPELLE-EN-PEVELE  
**03 20 84 94 90**

[www.florimond-desprez.fr](http://www.florimond-desprez.fr)



**FLORIMOND  
DESPREZ**



## Vos avantages

dans la plupart des situations :

- optimiser votre récolte (rendement, PS, gros PMG)
- débuter tôt vos récoltes
- raisonner votre programme fongicide contre les maladies du feuillage

Les attentions particulières :

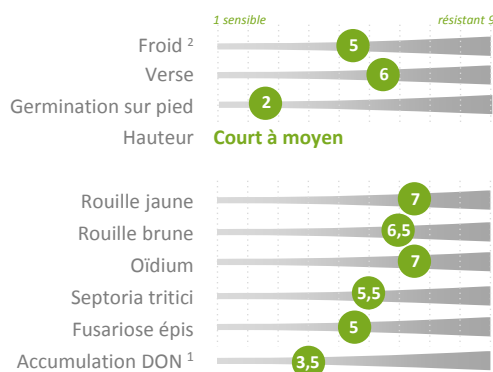
- apporter de l'azote tardivement pour augmenter le taux de protéines

### Notes ARVALIS

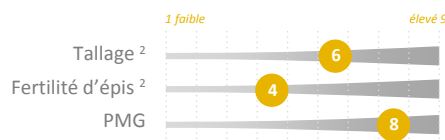
#### Rythme de développement



### Accidents de végétation et maladies



### Facteurs de rendement



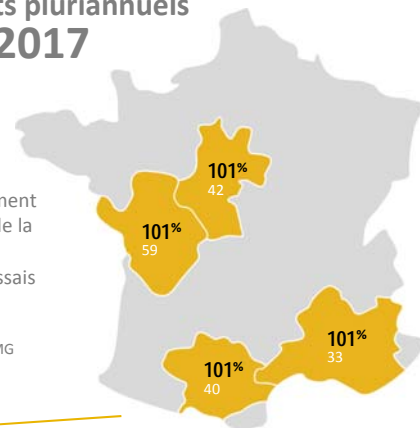
### Qualités technologiques

Classe technologique	<b>BD</b>
Indice de jaune	<b>7,5</b>
Clarté (indice de brun)	<b>7</b>
Mitadinage	<b>5,5</b>
Moucheture	<b>6,5</b>
Protéines - GPD	<b>5,5</b>
Poids Spécifique	<b>6,5</b>
Poids de Mille Grains	<b>8</b>
Ténacité <sup>2</sup>	<b>Assez élevé</b>

### Rendements pluriannuels 2015 à 2017

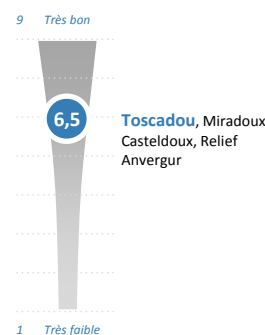
Potential de rendement de Toscadou en % de la Moyenne Générale pluriannuelle des essais

Exemple : Sud-Ouest  
**101%** : rdt en % de la MG  
40 : nombre d'essais

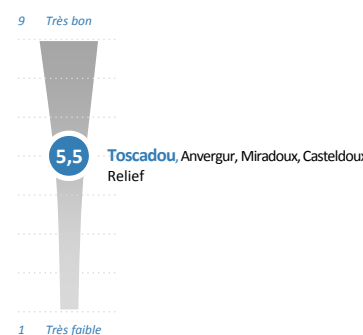


Sources : regroupement des essais (ARVALIS-Institut du végétal, CTPS Coopératives, Négoces, Chambres d'Agriculture, CETA et Obtenteurs)

### Poids Spécifique (note ARVALIS)



### Protéines - GPD (note ARVALIS)



Sources : ARVALIS-Institut du végétal 2018

Sources : ARVALIS-Institut du végétal 2018 – CTPS, <sup>1</sup> critère à confirmer, <sup>2</sup> Florimond Desprez