



# Curling

Pois d'hiver

## 🍃 Potentiel + :

**111,0%** au CTPS 2011-2012 en zone Nord

**109,5%** au CTPS 2011-2012 en zone Sud

Témoins : Enduro, Isard, James

## 🍃 Tenue de tige +

## 🍃 PMG +

🍃 Tolérant **chlorose ferrique**

🍃 Grain jaune



Besoin  
d'un renseignement  
contactez-nous :



**Jérôme VANSUYT**

06 07 61 62 95

[jerome.vansuyt@florimond-desprez.fr](mailto:jerome.vansuyt@florimond-desprez.fr)

3 rue Florimond Desprez  
59242 CAPPELLE-EN-PEVELE  
**03 20 84 94 90**

[www.florimond-desprez.fr](http://www.florimond-desprez.fr)



**FLORIMOND  
DESPREZ**



## Vos avantages

dans la plupart des situations :

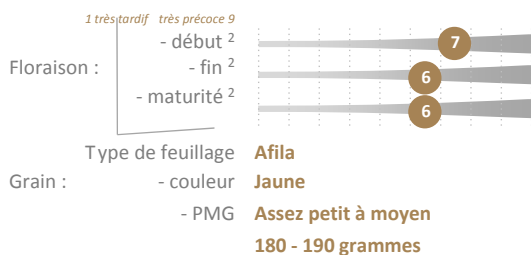
- optimiser votre récolte (rendement, grain vert)
- maîtriser votre coût semences
- récolter très facilement
- éviter l'intervention contre la chlorose ferrique

Les attentions particulières :

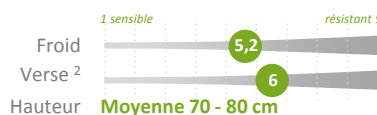
- surveiller et protéger contre l'ascochytose

### Notes Terres Inovia

#### Rythme de développement

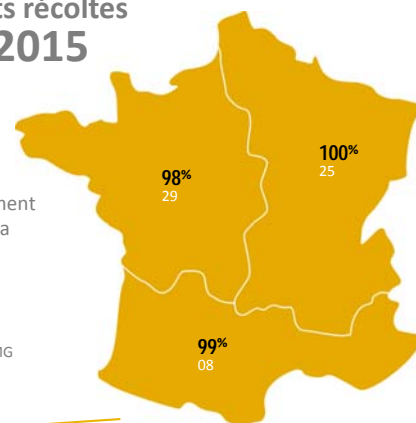


### Accidents de végétation et maladies



### Rendements récoltes 2013 à 2015

Potential de rendement de Curling en % de la Moyenne Générale

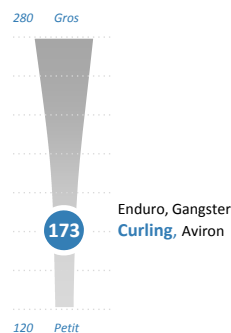


Exemple : Sud  
**100%** : rdt en % de la MG  
 25 : nombre d'essais

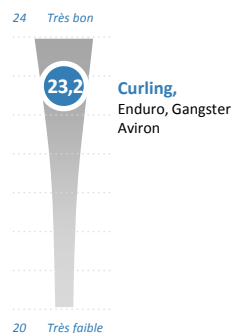
Sources : regroupement des essais (Arvalis, Terres Inovia, CTPS, Chambres d'Agriculture, CETA, Coopératives, Négoces et Obtenteurs)

### Caractéristiques

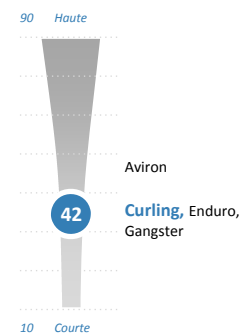
#### PMG (en grammes)



#### Protéines (%)



#### Hauteur à la récolte (en cm)



Sources : Arvalis, Terres Inovia - CTPS, <sup>2</sup> Florimond Desprez